

CUANDO LA CALIDAD NO ESTÁ REÑIDA CON EL PRECIO

Decisión 'lógica'

Cada vez con más frecuencia, Keeway demuestra que si lo que buscamos es un scooter económico, no debemos conformarnos con cualquier modelo. Su nuevo Logik 125 es uno de los mejores ejemplos, ya que, por su precio y calidad, se muestra como una de las opciones más lógicas.

JORDI HERNÁNDEZ SANTI DÍAZ

Puede que Keeway no sea una de las marcas decanas en nuestro mercado, pero en el poco tiempo que lleva entre nosotros se ha convertido en uno de los fabricantes orientales de más éxito. Su política de precios agresivos, junto a una filosofía muy concreta, que le ha llevado a fabricar scooters y motocicletas muy económicos justo en la época que más vehículos de esta clase se consumen, han sido la claves para que el fabricante chino eche raíces no sólo en nuestro país, sino en todo el continente europeo. Es cierto que la calidad de los modelos iniciales era muy ajustada, pero con los años, el poderoso grupo Qianjiang (Keeway es una de sus filiales) ha aprendido, poco a poco, a hacer las cosas al gusto europeo.

No hay mejor ejemplo de todo ello que nuestro invitado de hoy, el Logik 125, un rueda alta con las medidas, diseño y equipamiento específicos y que tanto gustan a los usuarios del Viejo Continente.

La misión del Logik es ampliar la gama de 125 cc en el segmento económico, complementando de este modo la oferta junto con el Outlook, que,

debido a su motor alimentado por inyección electrónica, se sitúa, en precio, un escalón por encima de nuestro invitado.

Diseño personal

Como podéis ver en las fotos, el Logik, aunque comparte gran parte de su equipamiento con el Outlook, es completamente distinto, goza de una nueva, atractiva y bien rematada carrocería que le confiere un aspecto totalmente distinto y, a nuestro modo de ver, incluso más moderna y llamativa que la de su compañero de gama.

En cuanto a equipamiento, como hemos dicho, cuenta prácticamente con lo mismo que el Outlook, y destacan un cuadro de instrumentos analógico/digital bastante completo (empleado en varios modelos de la marca), un pequeño espacio bajo el asiento, una guantera capaz, gancho portabolsas, amplias estribas y hasta dos tipos de caballetes para aparcar. Obviamente uno de sus puntos clave



"Aunque su económico motor todavía está alimentado por carburador, tiene unas prestaciones y consumos muy interesantes".

"La relación calidad-precio es muy buena, sobre todo en un segmento donde el precio es un factor muy importante".

"El apartado de suspensiones podría afinarse un poco, sobre todo en el caso del tren posterior, se nota un poco blando".

"Para estar destinado a la gama de ruedas altas económica, el Logik presenta un diseño y calidad de acabados muy buenos".

FICHA TÉCNICA

MOTOR	
TIPO DE MOTOR	1 cil. 4T LC SOHC 2V
CILINDRADA	124,6 cc
DIÁM. X CARRERA	52,4 x 57,8 mm
COMPRESIÓN	11:1
ALIMENTACIÓN	Carburador
ENCENDIDO	Electrónico digital CDI
ARRANQUE	Motor eléctrico
EMBRAGUE	Centrifugo
CAMBIO	Variador automático
TRANSMISIÓN	Por correa

PARTE CICLO	
TIPO CHASIS	Tubular en acero
BASCULANTE	Brazo-motor oscilante
GEOMETRÍAS	N.d.
SUSP. DELANTERA	Horquilla telescópica
SUSP. TRASERA	2 amortiguadores
FRENO DELANTERO	1 disco 240 mm, pinza dos pistones
FRENO TRASERO	1 disco 220 mm, pinza 1 pistón
NEUMÁTICOS	100/80 x 16 y 120/80 x 16

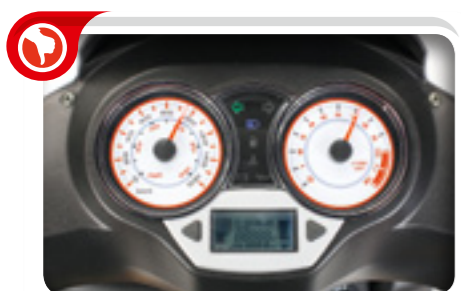
PESOS Y DIMENSIONES	
PESO DECLARADO	125 kg
PESO REAL SECO	129 kg
REPARTO DE PESOS	48/52 %
RELACIÓN PESO-POT.	10,4 kg/CV
LARGO X ALTO X ANCHO	2.070 x 1.260 x 715 mm
DISTANCIA ENTRE EJES	1.360 mm
ALTURA ASIENTO	N.d.
CAP. DEPÓSITO	7,4 l
CONSUMO MEDIO	3,5 l/100 km
AUTONOMÍA TEÓRICA	211 km

GUÍA DEL COMPRADOR	
PRECIO	1.899 euros
GARANTÍA	2 años
IMPORTADOR	Keeway Motor España, S.L. 902 557 237 www.keeway.es

EQUIPAMIENTO

- Indicador de nivel de gasolina
- Indicador de nivel de reserva
- Chivato de reserva
- Velocímetro digital
- Tacómetro digital
- Reloj horario
- Odómetro parcial doble
- Indicador temp. del refrigerante
- Indicador temp. ambiente
- Warning
- Ordenador de a bordo
- Antirrobo electrónico
- Frenada combinada
- ABS
- Pantalla regulable
- Asiento regulable
- Asientos separados
- Lumbar
- Respaldo
- Plataforma plana
- Reposapiés adelantado conductor
- Estribas pasajero abatibles
- Asas para pasajero
- Asidero para colocar caballete
- Guanteras
- Cofre (2 cascos)
- Cofre (1 casco)
- Acceso cofre desde el contacto
- Maletas
- Top case
- Caballete lateral
- Toma de corriente
- Luz de cortesía
- Gancho portabolsas
- Parrilla portapaquetes
- Freno de estacionamiento

● SERIE ● NO DISPONIBLE ● OPCIONAL



"La instrumentación es completa, pero su diseño está bastante desfasado".



"Para frenar equipa un disco delantero y otro trasero, con pinzas de dos pistones paralelos".



"Bajo el asiento hay espacio para guardar un casco integral, algo justito pero suficiente".

es la plataforma totalmente plana que, como gusta al respetable, es considerablemente espaciosa. Este modelo, además, recibe un nuevo sistema de iluminación formado por un único faro con parábola multirreflector y una bombilla halógena y, detrás, un generoso piloto de leds.

Efectivo y práctico

Sin lugar a dudas, la gama más económica de Keeway se beneficiará con la llegada de un modelo tan interesante. A la funcionalidad y practicidad innata en las ruedas altas, podemos sumar la respuesta y simplicidad mecánica (mayor fiabilidad)

de su monocilíndrico 4T LC SOHC 2V alimentado por carburador. Sí, cierto, puede que el carburador sea un elemento cada vez más en desuso, pero en pequeñas mecánicas de 125 cc todavía pueden competir con las modernas inyecciones electrónicas muy dignamente. De hecho, el Logik responde bien, sobre todo en los primeros metros, donde nos obsequia con una aceleración rápida y constante; puede que no tenga la suavidad de mecánicas más sofisticadas, aunque a pesar de ello, éste es un bajo precio a pagar por un motor con 12 CV que gasta tan poco y nos ofrece una velocidad punta capaz de superar los 100 km/h.

La parte ciclo sigue la línea económica y sencilla del resto del scooter. En suspensiones, se opta por una horquilla y amortiguadores convencionales, con recorridos estándar y un comportamiento de hidráulico bastante discreto que les confiere una tacto un poco blando. En frenos, como de costumbre, Keeway no se anda con medias tintas y, a pesar de ser un modelo económico, monta dos discos para garantizarnos el máximo poder de retención. Su potencia es buena y, pese a que el tacto es un poco duro y el recorrido de las levas corto, no se puede poner en duda en ningún momento su efectividad.